

住み慣れた家で、安心して暮らすために

福まる 訪問看護

をご利用ください

並木病院の看護師が、ご自宅に伺い、かかりつけ医師と連携し、ご自宅で安心して療養生活を送れるように支援いたします

- ・退院と言われたが家に帰るのが不安
 - ・少しでも介護の負担を減らしたい
 - ・薬がよくわからない
- などなど お気軽にご相談下さい



★通院中、入院中から、並木病院と連携していますので、切れ目のないケアが可能です

訪問看護サービスの内容

医療支援

- ・定期的な病状観察
- ・体温、血圧、脈拍などの測定



日常生活の看護

- ・入浴、清拭、おむつ交換
- ・排便コントロール
- ・痰の吸引
- ・床ずれの防止の工夫や処置

医療処置

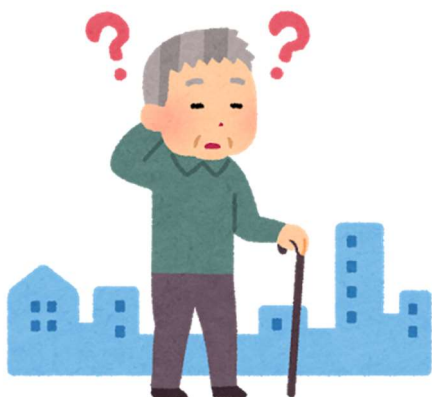
- ・在宅酸素 留置カテーテル
- ・点滴 血糖測定 インスリン
- ・人工肛門、胃ろうの管理

食事

- ・口から食べるための支援
- ・口腔ケア



認知症に関するケア



薬に関する相談



リハビリ

- ・転倒防止

ターミナルケアと家族への支援

終末期でも自宅ですごせるよう支援します

並木病院 04-2928-1000 内線 1013